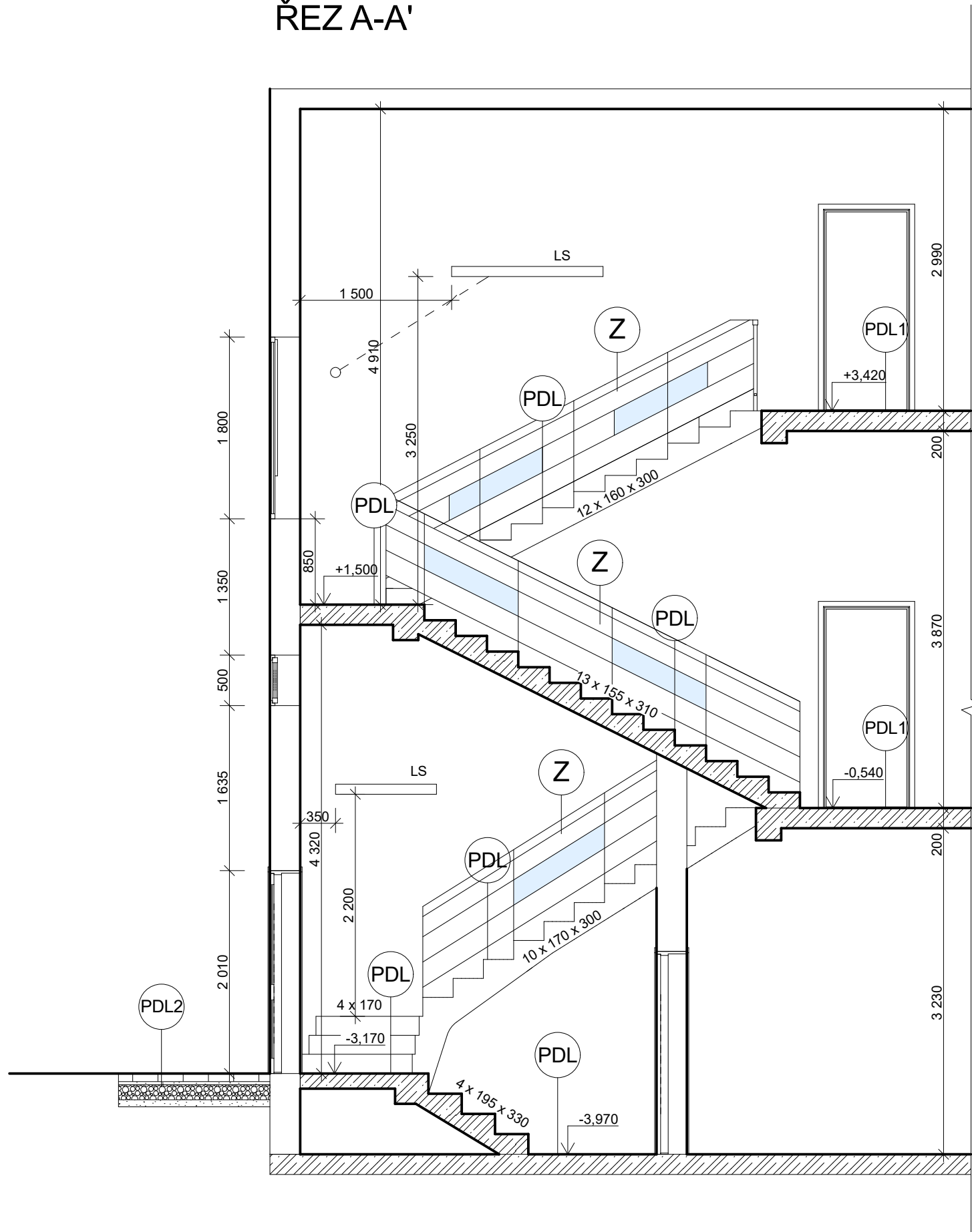


ŘEZ A-A'



PDL NOVÁ KCE SCHODIŠTĚ

- PROTISKLUZOVÝ POVRCH (PŘEBROUŠENÝ KŘEMIČITÝ PÍSEK, UZAVŘEN BAREVNOU EPOXIDOVOU FINÁLNÍ VRSTVOU) TL. 1mm
- EPOXIDOVÁ PROBARVENÁ PRYSKYŘICE PLNĚNÁ KŘEMIČITÝM PÍSKEM TL. 4mm
- PENETRACE - EPOXIDOVÁ PENETRAČNÍ PRYSKYŘICE
- TERACO SCHODNICE
- ŽELEZOBETONOVÁ SCHODIŠŤOVÁ DESKA

PDL1 STÁVAJÍCÍ KERAMICKÁ DLAŽBA

- KERAMICKÁ DLAŽBA
- ÚPRAVASE NETÝKÁ TÉTO SKLADBY PODLAHY

PDL2 ZÁMKOVÁ DLAŽBA

- ZÁMKOVÁ DLAŽBA TL. 80mm
- LOŽE ŠTĚRKODŤ FRAKCE 4-8 TL. 30mm
- PODKLAD ŠTĚRKODŤ FRAKCE 0-32 TL. 150mm
- FILTRAČNÍ VRSTVA FRAKCE 0-63 TL. 70mm
- ROSTLÝ TERÉN

Z NOVÉ ZÁBRADLÍ

- NOVÝ TVAR A DESIGN ZÁBRADLÍ

LEGENDA:

- STÁVAJÍCÍ ZDIVO
- ŽELEZOBETON
- NOVÉ ELEKTRO ROZVODY - CYKY 3 x 1,5mm²
- LS NOVÁ LINIOVÁ LED SVÍTIDLA

POZNÁMKY:

- PO VYBROUŠENÍ, VYROVNÁNÍ STÁVAJÍCÍHO POVRCHU A ODSTRANĚNÍ VYSTOUPLÝCH ČÁSTI NA KRAJI SCHODIŠTĚ, BUDE NANESENÁ NOVÁ POVRCHOVÁ VRSTVA.
- POVRCHOVÁ ÚPRAVABUDE Z POLYURETANOVÉ PRYSKYŘICOVÉ ŠTĚRKY TLOUŠŤKY MAX. 5mm
- BUDE ZAJIŠTĚN PROTISKLUZOVÝ POVRCH.
- HRANY SCHODŮ BUDOU OPATŘENY LIŠŤAMI PROTI UKLOUZnutí.
- NÁŠLAPNÁ VRSTVA MUSÍ MÍT DLE VYHLÁŠKY č. 398/2009 Sb:
 - SOUČINITEL SMYKOVÉHO TŘENÍ NEJMÉNĚ 0,5, NEBO
 - HODNOTU VÝKYVU KYVADLA NEJMÉNĚ 40, NEBO
 - ÚHEL KLUZU NEJMÉNĚ 10°
- PRVNÍ NÁSTUPNÍ (VČETNĚ JALOVÉHO STUPNĚ) A POSLEDNÍ VÝSTUPNÍ SCHOD V RAMENI SCHODIŠTĚ BUDE BAREVNĚ ODLIŠEN - BARVA O 2 ODTÍNY TMAVŠÍ NEŽ ZBYTEK SCHODIŠTĚ
- PŮVODNÍ ZÁBRADLÍ NAHRAZENO NOVÝM. NOVÉ ZÁBRADLÍ BUDE DESIGNOVĚ SJEDNOCENO SE ZÁBRADLÍM HLAVNÍHO SCHODIŠTĚ.

HLAVNÍ PROJEKTANT	VYPRACOVAL	ZODP.PROJEKTANT	<u>Ing. David Kaleta</u> Ka-ateliér mobil: +420 723 348 714 e-mail: david.kaleta@ka-atelier.cz Oldřichovice 869 739 61 Třinec	
Ing. David Kaleta	Ing. David Kaleta			
INVESTOR:	Město Třinec, Jablunkovská 160, Staré Město, 739 61 Třinec			
MÍSTO STAVBY:	parc. č. 926/1, k.ú. Třinec			
STAVBA:			FORMÁT	2xA4
ÚPRAVAPOVRCHU VNITŘNÍCH SCHODIŠŤ Vedlejší schodiště			DATUM	01/2017
			STUPEŇ	DPS
			Č. ZAKÁZKY	904 - 16
			OBSAH:	MĚŘÍTKO 1:50
NOVÝ STAV - ŘEZ				